

多摩川グラウンド利用の注意事項

0. グラウンドの周辺(上空からの図)



1. グラウンドの範囲

石田大橋より向こう側は野球場となります。

荷物置き場、観戦場所、ウォーミングアップとしての利用はお控えください。

※野球場関係者からクレームを受ける事があり、今後のサッカー場利用に影響する場合があります



2. 危険箇所への立ち入り禁止

石田大橋の下の土手部分(草が生えていない箇所)で遊ぶ事は大変危険です。お止め下さい。
出場選手だけではなく応援に来ている子供／幼児が入らないようにチーム関係者は十分に指導をお願いします。

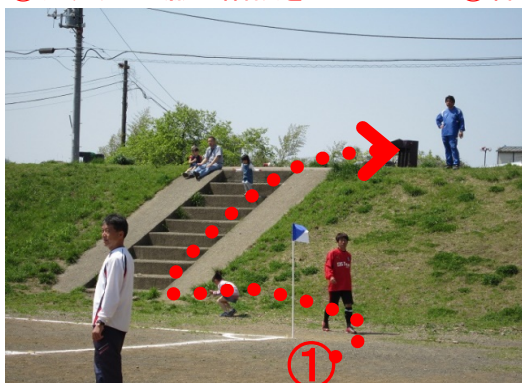


※選手の応援の際にも小さいお子様からは絶対に目を離さないください

3. 管理棟トイレ(水場)への行き方

トイレ(水場)へ行く際には、次のルートにてお願いします。

①グラウンド脇の階段を上る ⇒ ②管理棟前まで土手を歩く ⇒ ③管理棟前の階段場所から道路を横断



4. 土手上的の応援マナー

土手で応援する場合には、コンクリート部分(歩道／サイクリングロード)を椅子、カメラの三脚などで占拠する事のないようお願いします。



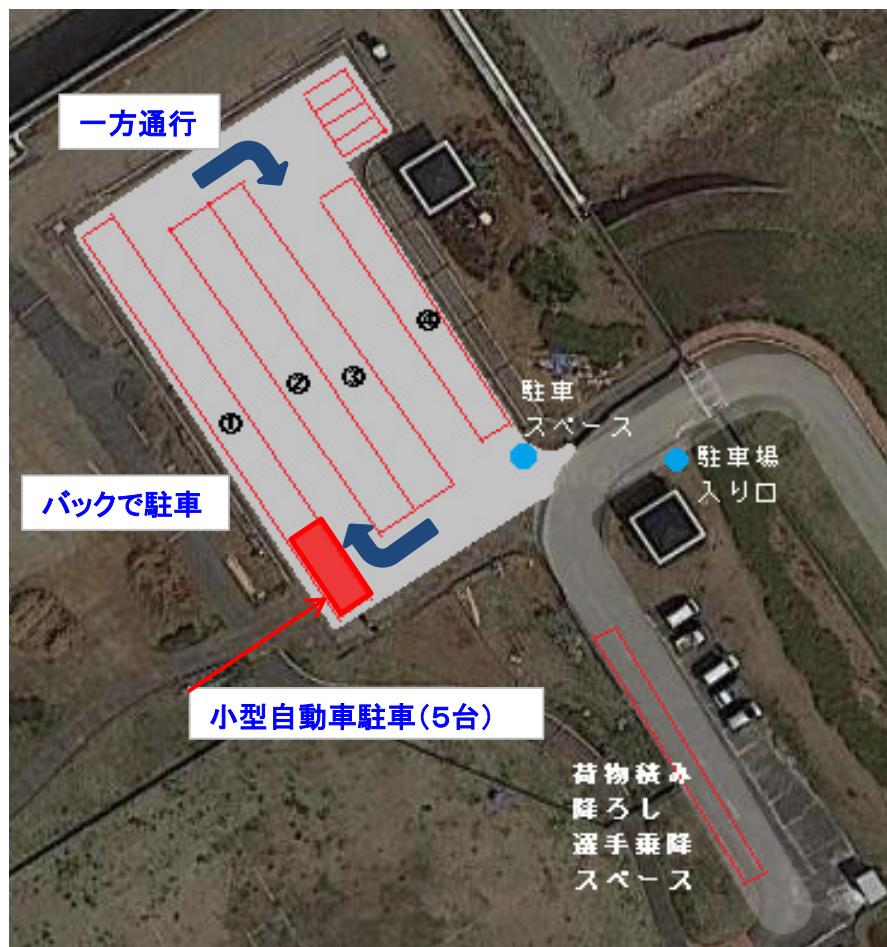
5. 自転車利用者へのお願い

「自転車置き場」へ自転車を駐輪する場合に、乗ったまま下ると危険です。一旦降りてから下ってください。



6. 自動車利用者へのお願い

北川原グラウンド右手のアスファルト駐車スペースに「バックで駐車」してください。



多摩川グラウンドへは以下のルートを通ってください。
(1)歩道を通り、階段を下りてください。



(2)歩道を通ってください。(そのまま、まっすぐに進み土手に渡らないでください)



(3)横断歩道を渡り、階段を利用してください。

